

INFORMATION
TECHNIQUE

SINGER S.A.V.

DESTINATAIRES

CONTROLE QUALITE

S.A.V.

MARKETING

MAGASINS

FRANCHISE

PRESTATAIRES

DATE 17 JUIN 1999

N° MATERIEL CONCERNE : TAC 991

TAC 991

Ci-joint la vue éclatée de la table à repasser TAC 991.



CROWN TECHNICS LTD

KÄSEREISTRASSE 3 CH-8259 KALTENBACH TEL. +41 (0)52 742 08 00 FAX +41 (0)52 742 08 08 E-MAIL info@crowntechnics.ch

SINGER[★]

TAC 991

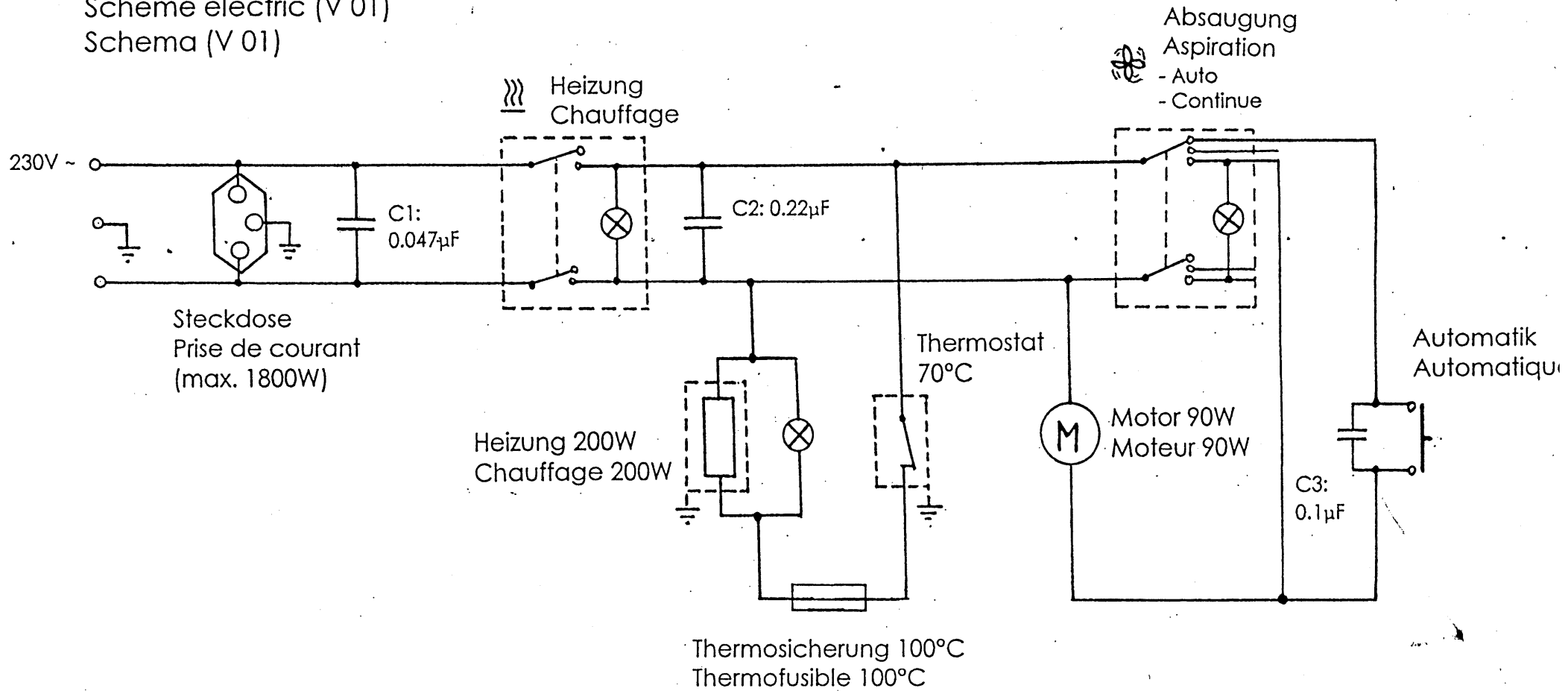
Service-Manual



Vapo Tavola II

TAC 991

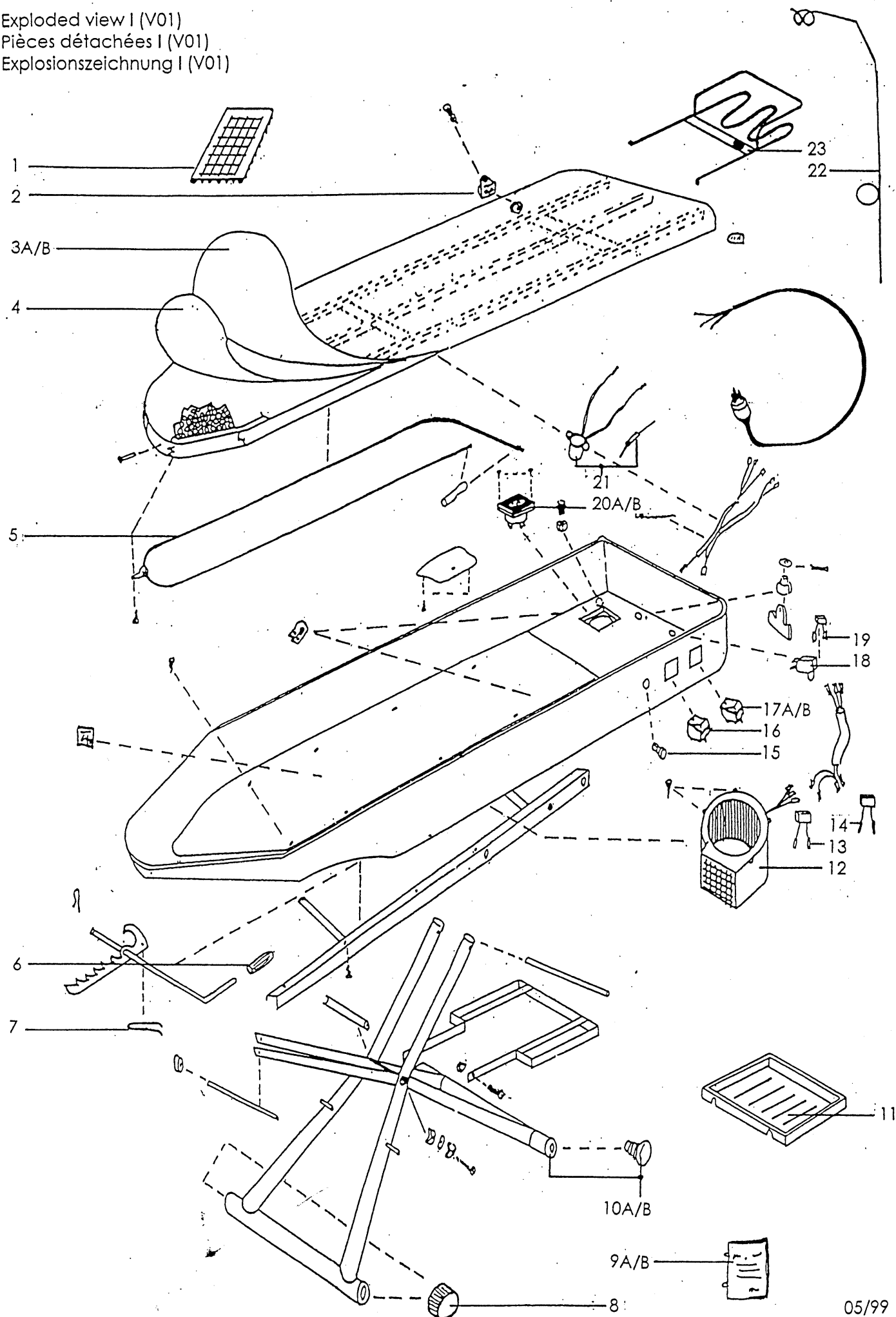
Electric Diagramm (V 01)
Schème électrique (V 01)
Schema (V 01)



Exploded view I (V01)

Pièces détachées I (V01)

Explosionszeichnung I (V01)



TAC 991

Pièce détachées I (V01) / 9.6.99

Pos.	Code p. la commande	Code "Interne"	Description
1	6060001416	TCMTA011	SEMELLE SILICONE
2	6060000701	MNUTO003	SUPPORT POUR GUIDE FIL
3A	6060002336	L-TTPTC007	TISSUS TAC 991
4	6060000587	TTPPA001	MOLLETON
5	6060000589	RELRE011	RESISTANCE CHAUFFAGE 200W
6	6060000647	TCMTA062	POIGNEE
7	6060000648	MOCFC011	RESSORT
8	6060001764	TCMTA061	PIED EN CAOUTCHOUC NOIR
9A	6060002394	SLCIS061	MODE D'EMPLOI TAC 991
10	6060002357	L-MNUTO008	ROULEAU CPL. NOIR
11	6060002355	SCOSC099	GRILL NOIR
12	6060001406	EASVE011N	VENTILATEUR 90W / NOIR
13	6060002088	MIECO003	CONDENSATEUR 0.47uF
14	6060002087	MIECO002	CONDENSATEUR 0.22uF
15	6060001376	IDSLA017	LAMPE VERTE
16	6060001401	IDSIB002	INTERRUPTEUR
17B	6060002231	IDSDV005	INTERRUPTEUR 3 POSITIONS
18	6060001412	IDSMI010	INTERRUPTEUR AUTOMATIQUE
19	6060002114	MIECO001	CONDENSATEUR 0.1uF
20B	6060001153	PSESP007	PRISE "SCHUKO", NOIRE
21	6060002358	RTRTE011	THERMOSTAT 70°C ET FUSIBLE 100°C, AVEC CAB
22	6060001427	L-ASTPR015	GUIDE FILE
23	6060002359	L-GRAGR013	REPOSE FER VT-II/TAC991 .

Remarques:

- : pas livrable (pièces standard)

NML: Plus livrables (no. de remplacement entre parenthèses)

Changements technique ou de prix réservés

Ref du corp de la TAC 991 : 410SC0SC069 .

INFORMATION TECHNIQUE	SINGER SAV DEPARTEMENT QUALITE	DESTINATAIRES
		S.A.V. X
D. MARKETING X		
D. MAGASIN X		
D. FRANCHISE X		
DATE : 15.09.1999		
NUMERO : 99/11	MATERIEL CONCERNE : TAC 991	
ORIGINE DE L'INFORMATION	SCE PIECES DETACHEES	

VEUILLEZ TROUVER CI-JOINT LA REFERENCE DU CORPS DE

LA TAC 991 : Réf : 410SCOSC065

S.C.Q

Vapo lavola II
TAC 991

Exploded view I (V01)
Pièces détachées I (V01)
Explosionszeichnung I (V01)

