

INFORMATION
TECHNIQUE

SINGER S.A.V.

CONTROLE QUALITE

DESTINATAIRES

S.A.V. x

MARKETING

MAGASINS x

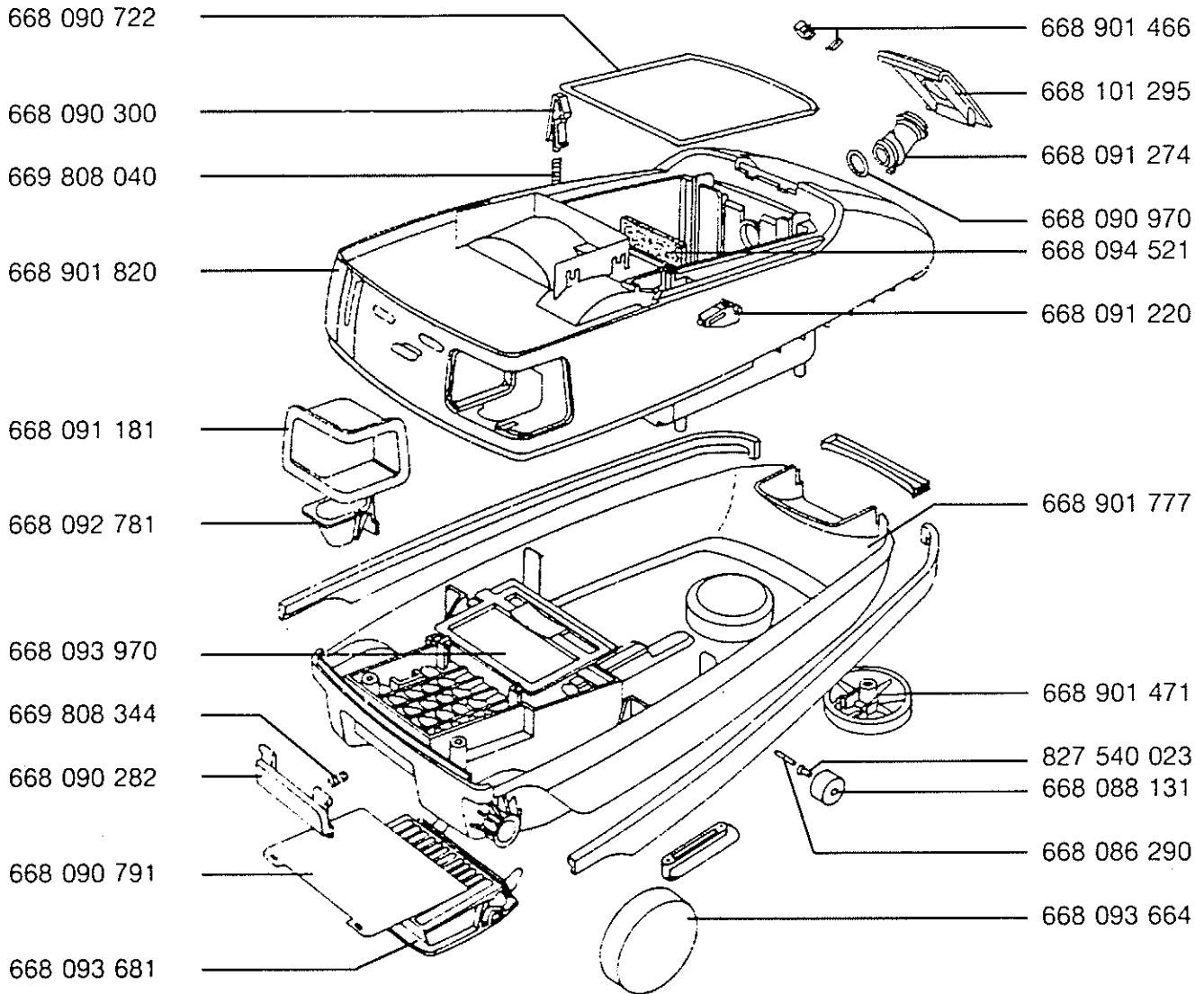
FRANCHISE x

PRESTATAIRES

DATE 29 Mars 1996

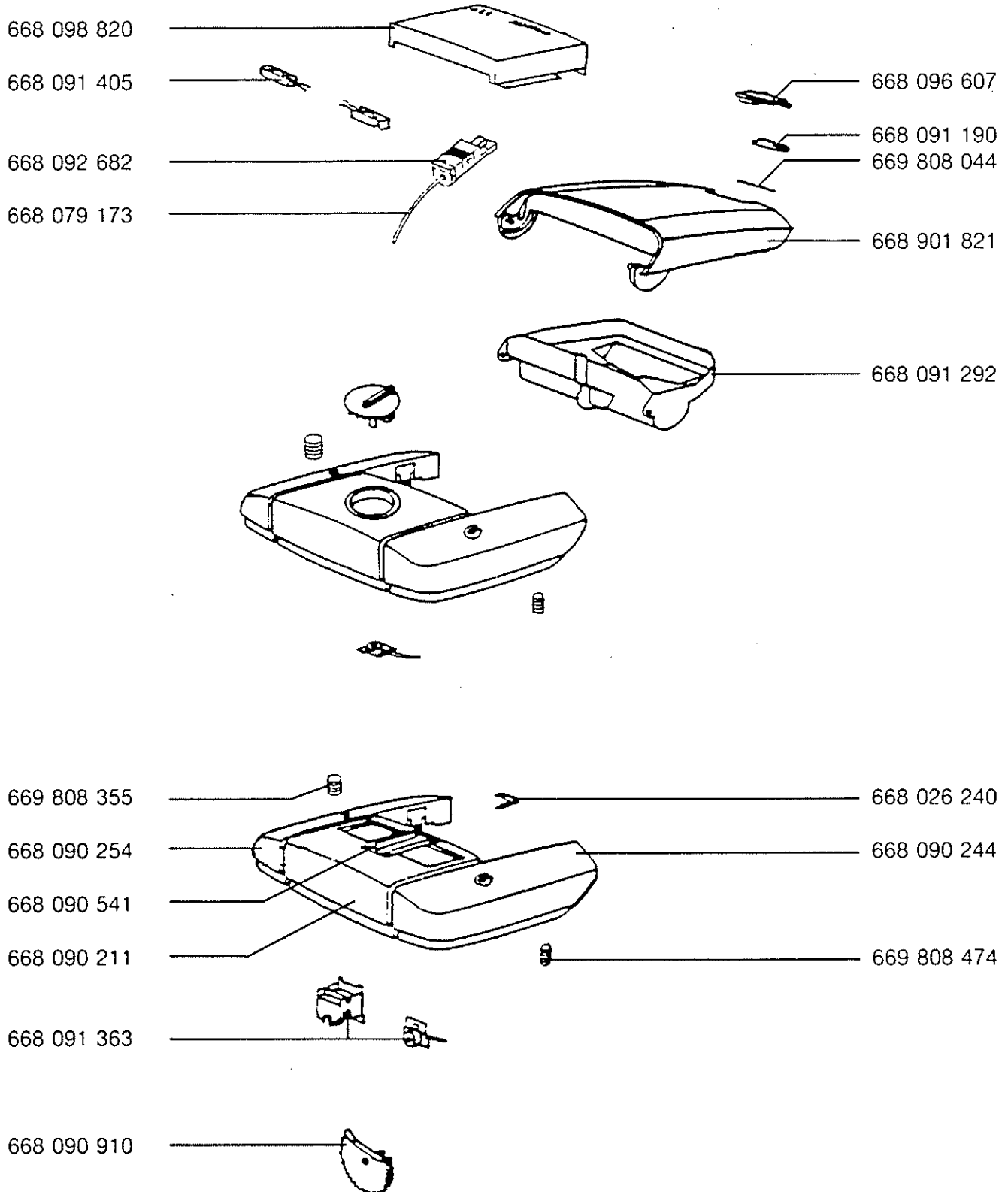
N° MATERIEL CONCERNE :
MISTRAL 2000

Ci-joint, vue éclatée et liste des pièces détachées
de l'aspirateur MISTRAL 2000

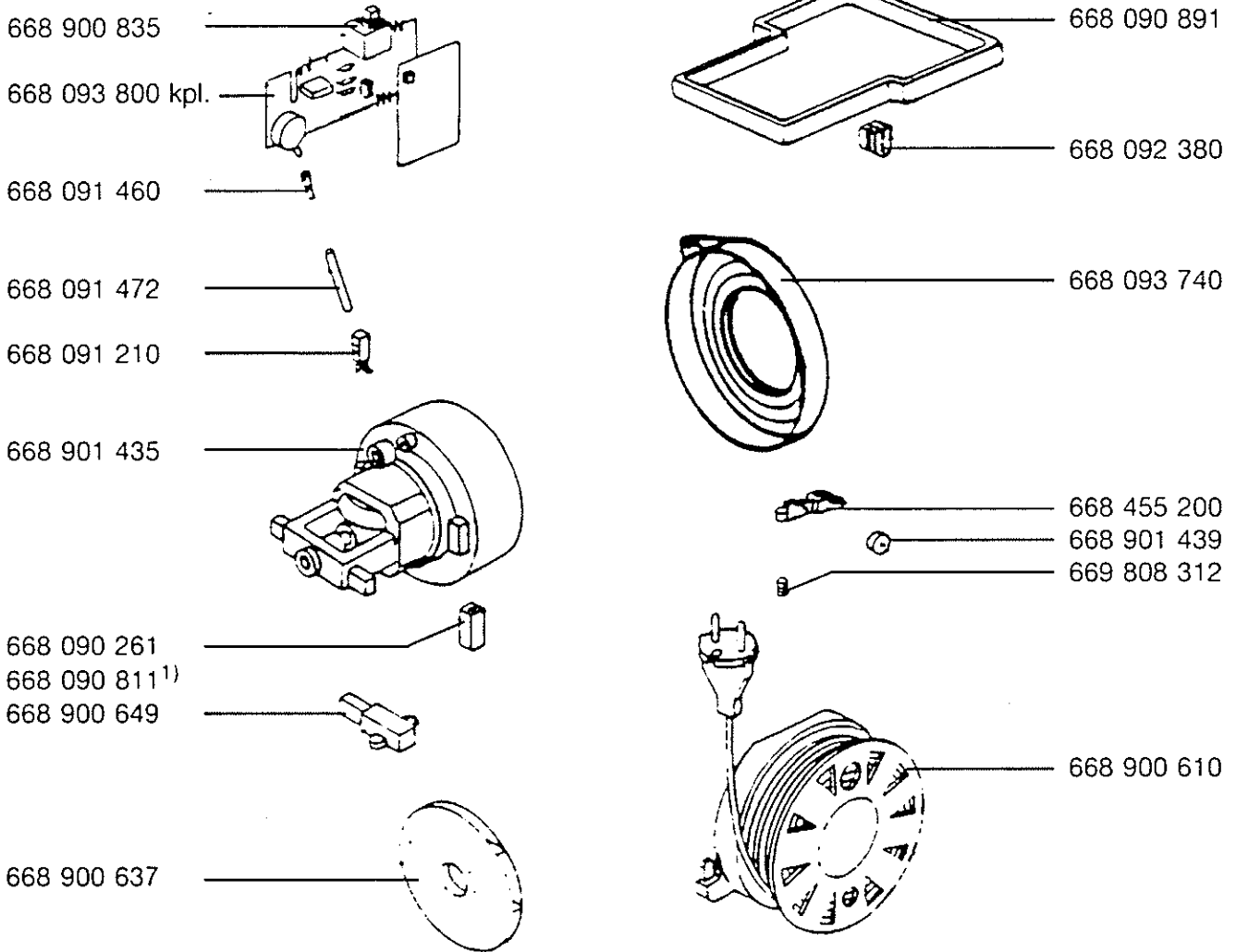


Teile nicht im Bild
Staubbeutel Gr. 24 / 25 kein ET

ETNR	PG	BEZEICHNUNG	DESIGNATION	DESIGNATION
668 086 290	H*	ACHSE	SHAFT	AXE
668 088 131	T*	ROLLE SW	ROLL	ROULETTE
668 090 282	Y*	TASTE MICROFILTER SW	BUTTON M.FILT	COUVERCLE
668 090 300	K*	FILTERSICHERUNG	HOLDER BAGS	
668 090 722	V*	DICHTUNG STAUBRAUM	GASKET	JOINT
668 090 791	Y*	MICROFILTER 5	MICRO FILTER	MICROFILTRE
668 090 970	N*	VERBINDUNG DICHT	GASKET	PIECE DE LIAISON
668 091 181	V*	STECKKASTEN ANT	HOUS.SOCKET	
668 091 220	N*	SCHARNIER	HINGE	CHARNIERE
668 091 274	V*	VERB.ROHR SW		
668 092 781	T*	STECKERTRICHTER ANT	FUNNEL PLUG	
668 093 664	V*	RAD SCHWARZ	WHEEL	ROUE
668 093 681	A	DECKEL MICROFILTER	LID	COUVERCLE
668 093 970	Y*	DECKEL LUFTKANAL	LID	COUVERCLE
668 094 521	Y*	HYGIENEFILTER 2-LAG.	HYGIENEFILTER	
668 101 295		BLLENDE SCHL.ROTVIOL.	PANEL	BANDEAU
668 901 466	A	STECKDOSE	SOQUET	
668 901 471	A	BUGRAD KPL SW	WHEEL	ROUE AVANT
668 901 777	K	GEH UNTERT.SW	HOUSING	CARCASSE
668 901 820		TRAEGER ROTVIOLETT	SUPPORT	SUPPORT
669 808 040	H*	DRUCKFEDER	SPRING	RESSORT
669 808 344	H*	DRUCKFEDER	SPRING	RESSORT
827 540 023	K*	D7340 5X0.4X5	RIVET	VISSERIE



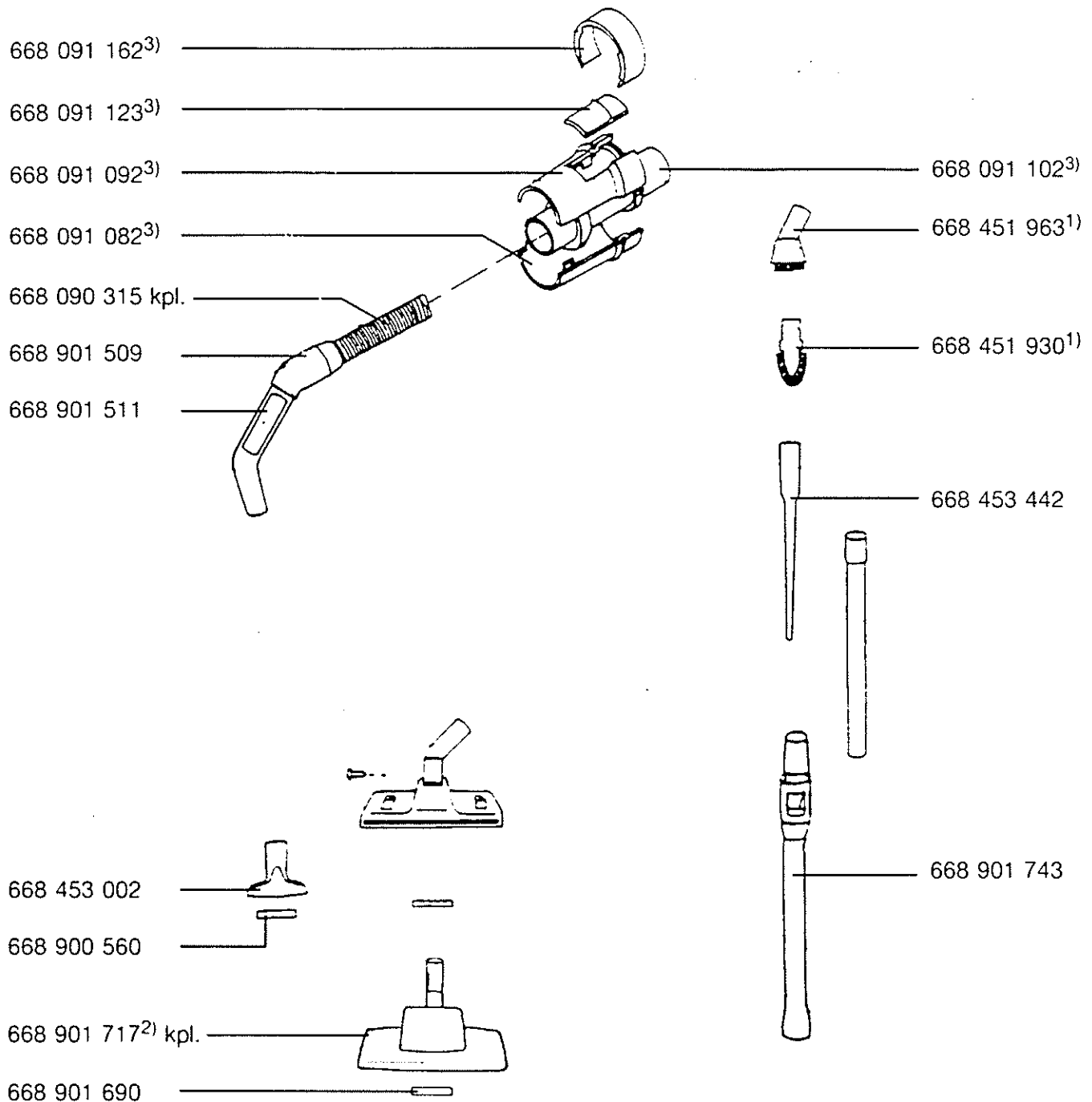
ETNR	PG	BEZEICHNUNG	DESIGNATION	DESIGNATION
668 026 240	H*	FEDER	SPRING	RESSORT
668 079 173	P*	SCHLAUCH	HOSE	DURITE
668 090 211	A	ABDECKUNG SCHIEBELEC	COVER REGUL.	CACHE
668 090 244	A	BREMSTASTE ANT	BRAKE BUTTON	TOUCHE FREIN
668 090 254	A	TASTE ANT	SWITCH BUTTON	TOUCHE
668 090 541	P*	SCHIEBER ANT	SLIDE	COULISSEAU
668 090 910	N*	ZAHNRAD	GEAR WHEEL	ROUE DENTEE
668 091 190	H*	RASTTEIL SW	CATCH	GUIDE
668 091 292	Y*	ZUBEHOERSCHALE SW	ACCESS. TRAY	
668 091 363	A	LEITERPLATTE D/1 KPL	PCB-BORD	CARTE IMPRIMEE
668 091 405	Y*	ANZEIGE KPL.	INDICATOR	INDICATEUR
668 092 682	A	MECHAN. FUELLANZEIGE		
668 096 607	P*	TASTE ROTVIOLETT	PUSH BUTTON	TOUCHE
668 098 820		BLENDE MISTRAL 2000	PANEL	BANDEAU
668 901 821				
669 808 044	K*	FEDER RUECKSTELL	SPRING	RESSORT
669 808 355	H*	DRUCKFEDER	COMPRESSION SPRING	RESSORT
669 808 474	K*	FEDER DRUCK	SPRING	RESSORT



1) E-Lux-Gebläse

Schaltplan auf M 01

ETNR	PG	BEZEICHNUNG	DESIGNATION	DESIGNATION
668 090 261	N*	GUMMIPUFFER	RUBBER STOP	AMORTIS. CAOUTCH
668 090 811	P*	GUMMIPUFFER 2	RUBBER STOP	AMORTIS. CAOUTCH
668 090 891	A	DICHTUNG MOTORRAUM	GASKET	JOINT
668 091 210	Y*	THERMOSTAT	THERMOSTAT	THERMOSTAT
668 091 460	H*	UEBERGANGSTUECK	ADAPTER	
668 091 472	H*	SCHLAUCH 110	HOSE	DURITE
668 092 380	N*	DICHTUNG LITZE	RUBBER BUSH	JOINT
668 093 740	A	DICHTUNG GEBLAESE 2	GASKET FAN	JOINT
668 093 800	I	ELECTRONIC 90/3.	ELECTRONIC	BOITIER ELECTRON
668 455 200	N*	BREMSHEBEL	LEVER BRAKE	LEVIER FREIN
668 900 610	Z	KABELROLLER SW.	CORD REWIND	ENROULEUR
668 900 637	E	SCHAUFELRAD	BLADE	ROUE
668 900 649	D	KOHLEBUERSTE	CARBON BRUSH	BALAI
668 900 835	A	SCHALTER NETZ	SWITCH	INTERRUPTEUR
668 901 435	Z	GEBLAESE	FAN	MOTOR
668 901 439	Y*	BREMSE KPL	BRAKE	FREIN
669 808 312	H*	DRUCKFEDER	SPRING	RESSORT



1) Sonderzubehör

3) Diese Teile können nur für den Ersatzschlauch verwendet werden

Teile nicht im Bild

668 027 660²⁾ Rad 60 mm

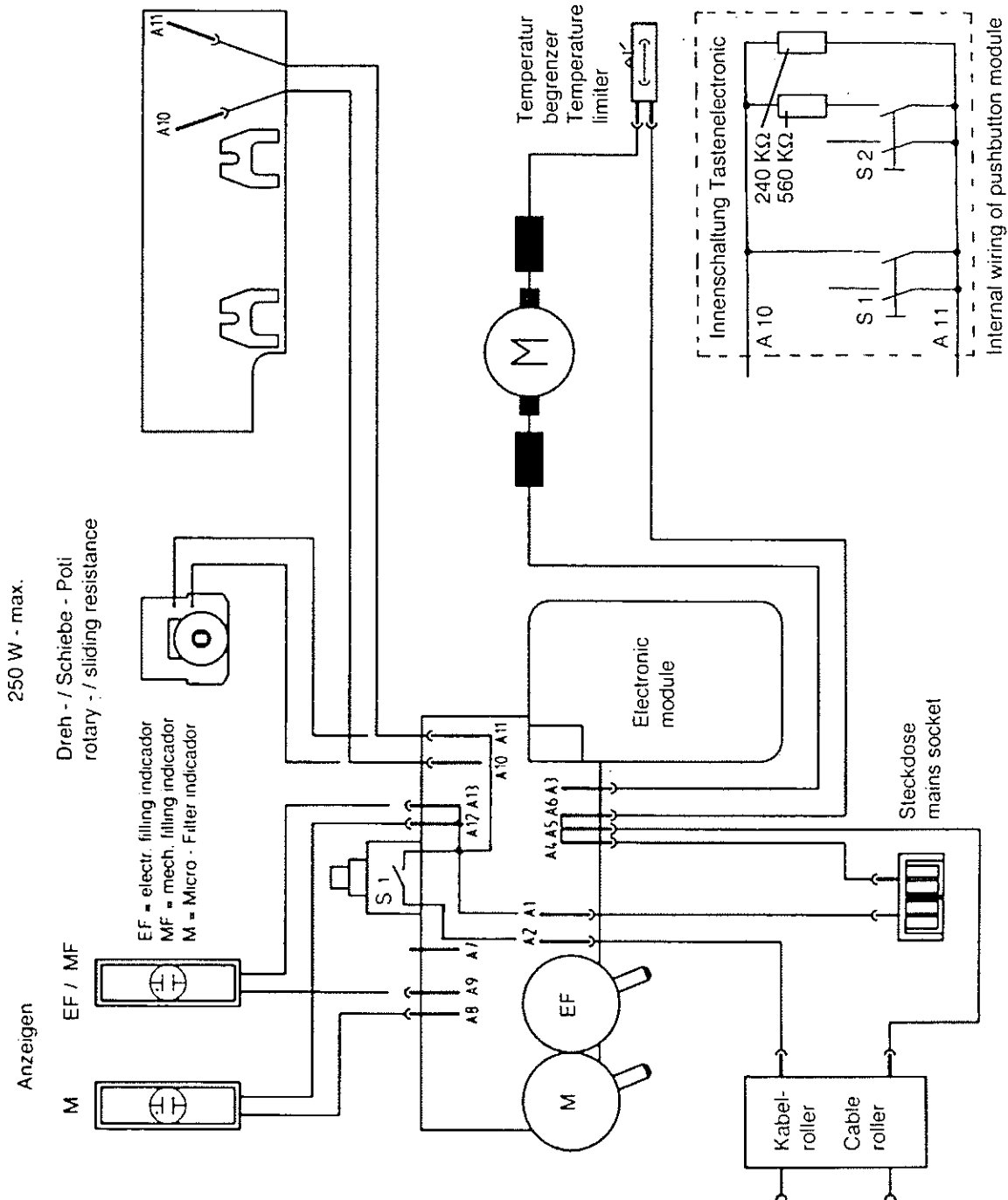
668 901 721²⁾ Rad 22 mm

668 027 780²⁾ Achse 4 mm

668 027 720²⁾ Dichtleiste

ETNR	PG	BEZEICHNUNG	DESIGNATION	DESIGNATION
668 027 660	V*	RAD 60 MM VARIO 4000	WHEEL	ROUE
668 027 720	N*	DICHTLEISTE V.4000		
668 027 780	H*	ACHSE 4MM VARIO 4000	SHAFT	AXE
668 090 315	Z	SAUGSCHLAUCH KPL.SW	SUCTION HOSE	TUYAU FLEXIBLE
668 091 082	Y*	SCHALE 1 SW	TRAY	BAC
668 091 092	Y*	SCHALE 2 SW	TRAY	BAC
668 091 102	Y*	SCHLAUCHHUELSE-SW	HOSE BUSH	
668 091 123	N*	DRUCKTASTE SW	PUSH BUTTON	TOUCHE
668 091 162	T*	RASTRING SW	CATCH RING	ANNEAU ARRET
668 451 930	A	HEIZKOERPERBUERST SW		
668 451 963	D	SAUGPINSEL SW.	DUSTING BRUSH	BROSSE POUR MEUB
668 453 002	D	POLSTERDUESE ANT	UPHOLSTERY NOZZLE	SUCEUR A CAPITON
668 453 442	A	FUGENDUESE ANT	NOZZLE GAP	SUCEUR PLAT
668 900 560	Z	FADENHEBER	THREAD-COLLECTORS	RAMASSE-FILS
668 901 509	A	SCHALE KPL. ANT	HOUSING	BAC
668 901 511	C	KRUEMMER ANT.	BOW	TUBE COUDE
668 901 690	Y*	FADENHEBER	THREAD-COLLECTORS	RAMASSE-FILS
668 901 717	Z	VARIO 4000 NEUTRAL		
668 901 721	Y*	RAD 22 MM VAR	WHEEL	ROUE
668 901 743	J	TELESKOPROHR SW		

Schaltplan Rubis , MISTRAL 2000 , Mistral 3000
Wiring diagram



Technische Daten:

Spannung
Anschlußwert
mittl. Stromaufnahme
max. Saugleistung an der Düse
max. Luftmenge Liter / sec
Staubbehälter - Volumen
max. Motordrehzahl (Leerlauf)
min. Unterdruck

Voltage
Power input
average current input
max. suck power at nozzle
max. air flow liters / sec.
capacity dust chamber
max. motor speed
min. under pressure

230 V
1300 W
5,5 A
240 - 250 W
30
4 Liter
ca. 26000 U / min.
190 hPa (mbar)