





SINGER*

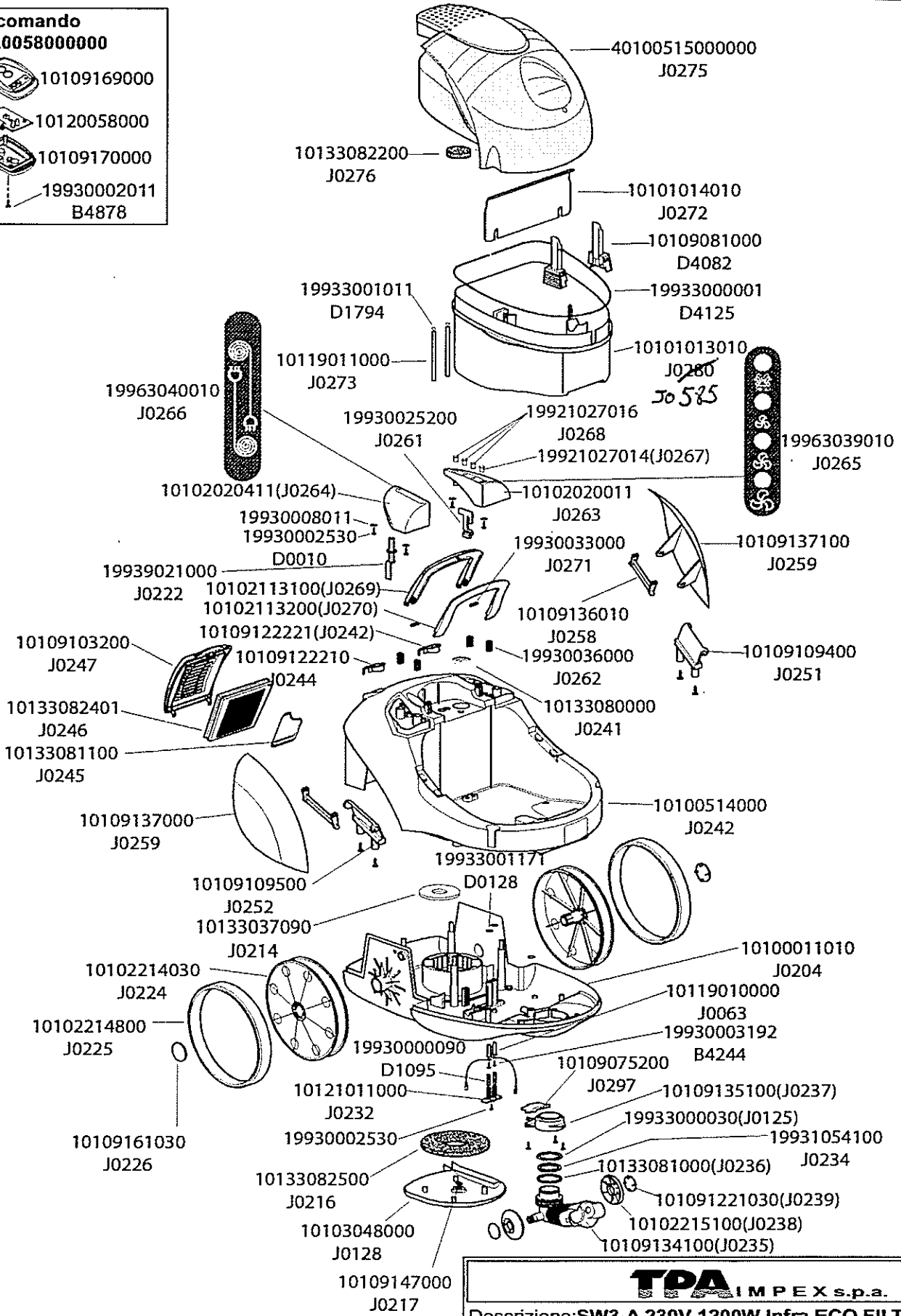
ECOFILTRE

VUE ECLATEE



Telecomando
4012005800000

-  10109169000
-  10120058000
-  10109170000
-  19930002011
B4878



TPA IMPEX s.p.a.

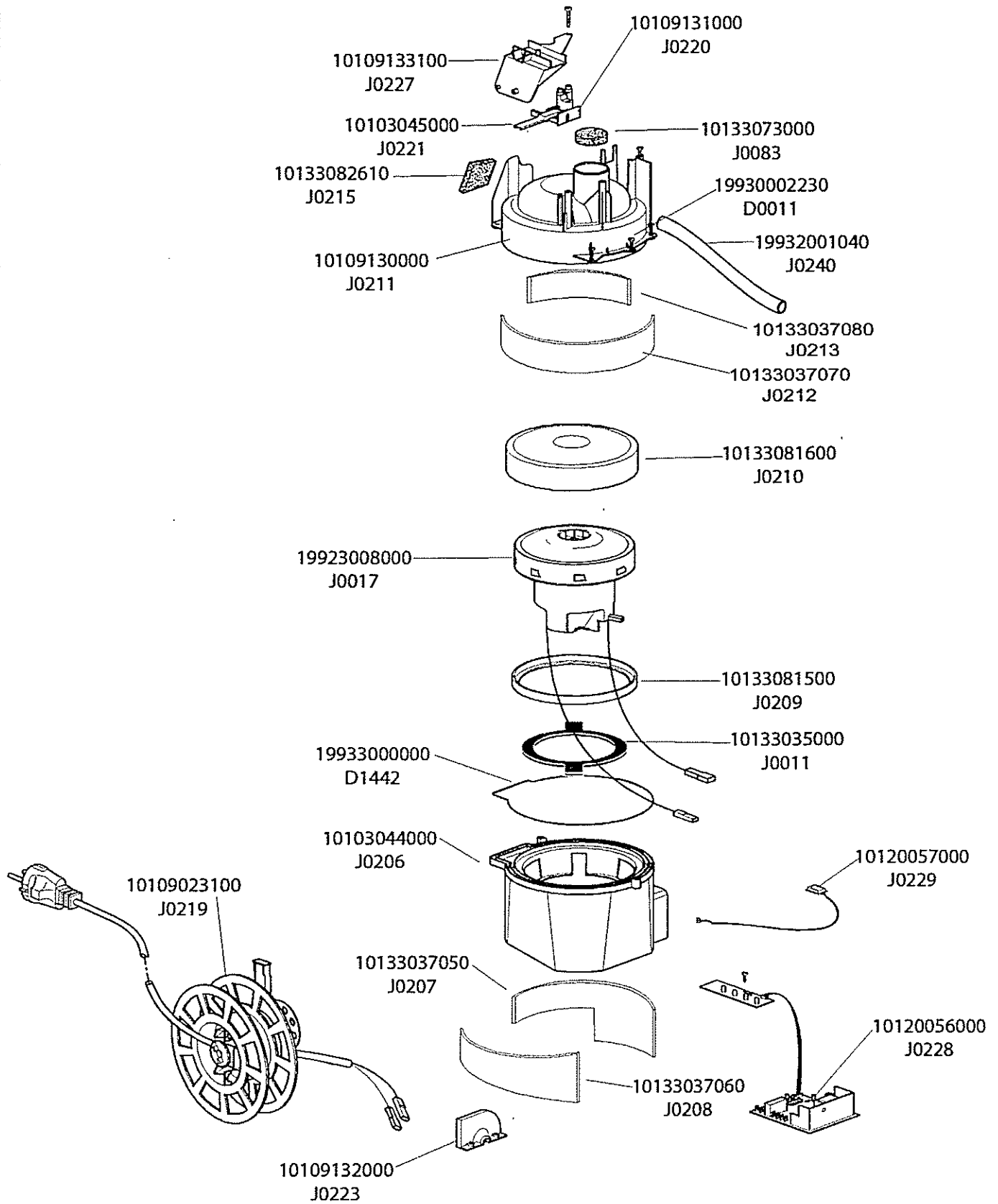
Descrizione: SW3-A 230V 1200W Infra ECO FILTRE

Codice: ZC000000007005000

Tavola n°: 1

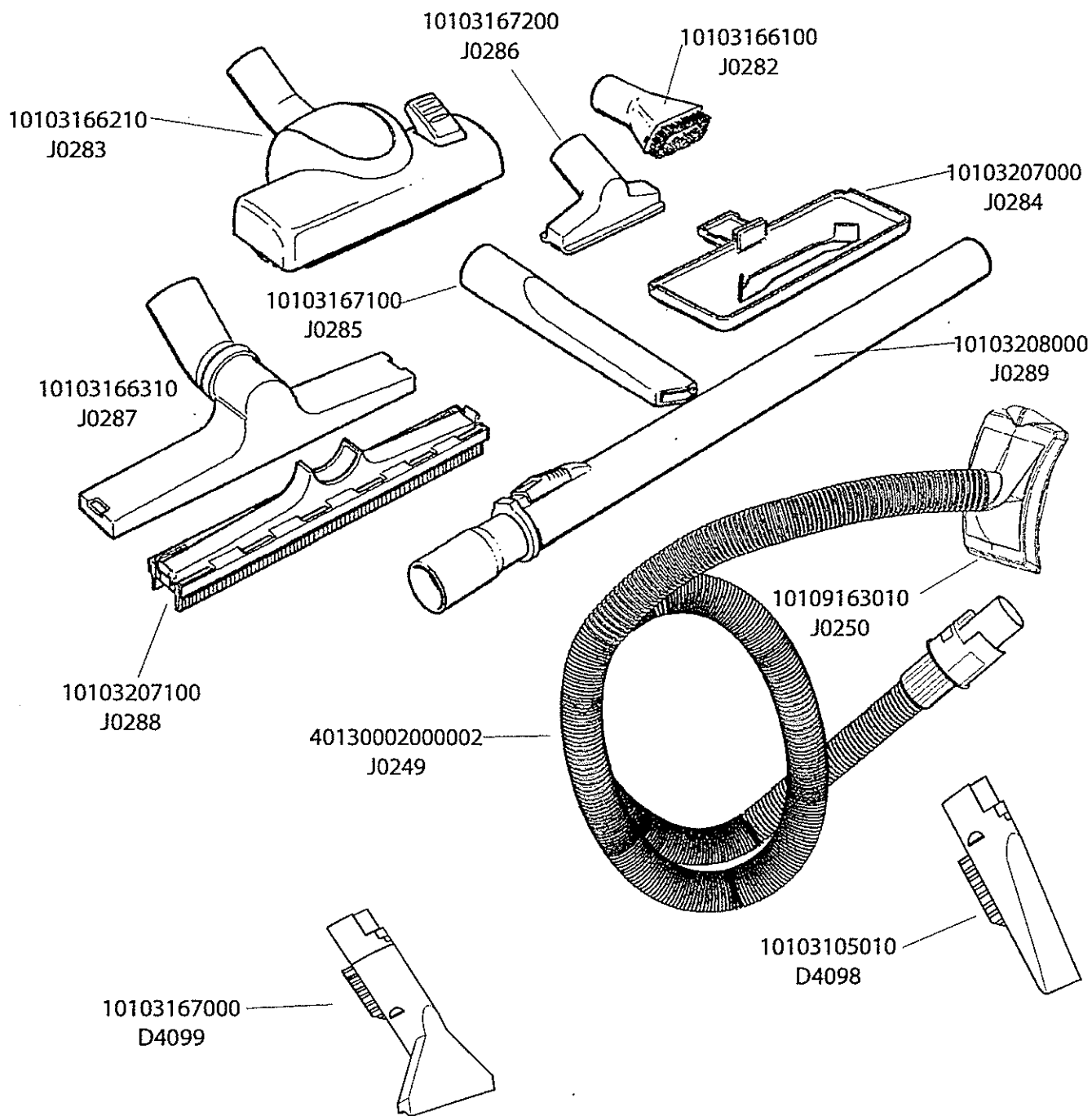
Data: 07/03/02

SINGER



TPA IMPEX s.p.a.
 Descrizione: SW3-A 230V 1200W Infra ECO FILTRE
 Codice: ZC00000000700010
 Tavola n°: 2
 Data: 07/03/02

SINGER*



TPA IMPEX s.p.a.

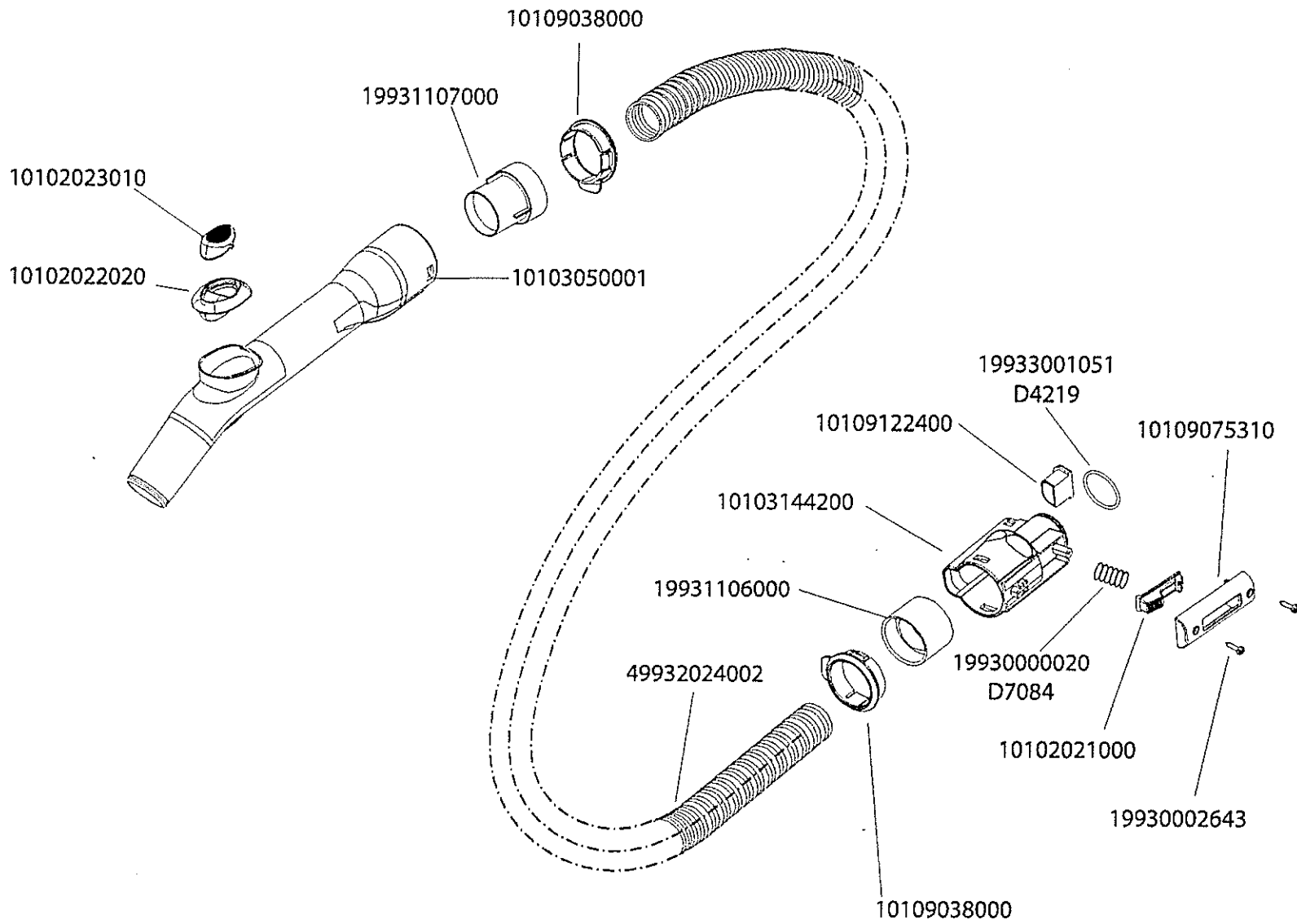
Descrizione: Accessori

Codice:

Tavola n°: 3

Data: 25/09/01

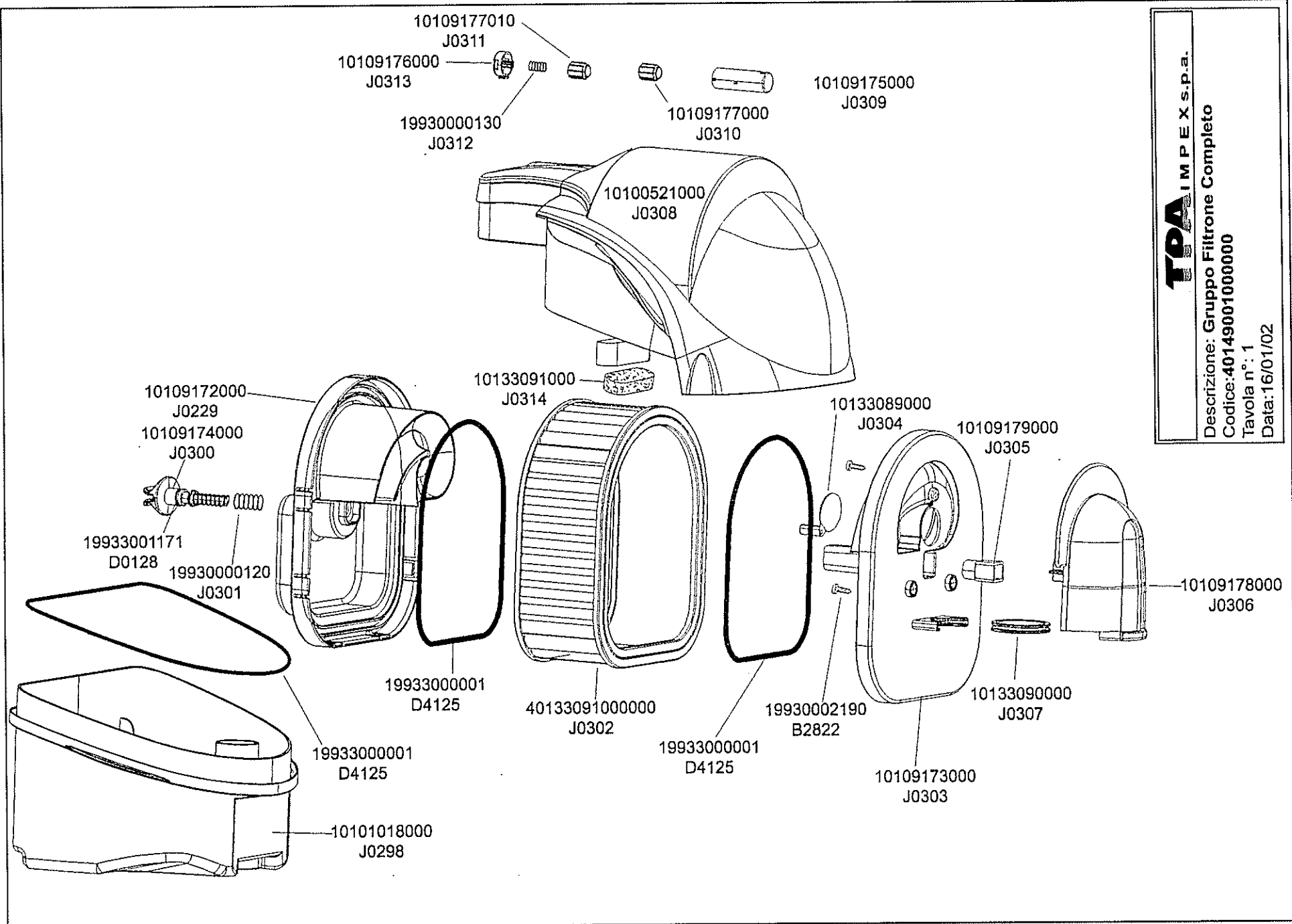
TDA I M P E X s.p.a.
Descrizione: Gruppo Impugnatura
Codice:40140200000004
Tavola n°: 4
Data:07/03/02



ZC00000000700010 - SW3-A 230V 1200W INFRA. SINGER ECO FIL.

ARTICLE	ARTICLE ABREGE	DESCRIPTION	PREX EURO
10100011010	J0204	FONDO SW3-A ABS GRIGIO RAL 7024	6,82
10103044000	J0206	CARTER INTERMEDIO MOT. SW3 PP+30%FV NERO	1,19
10133037050	J0207	INSONORIZZ. 200x85x60 SP=6 MELAM C/ADESI	0,09
10133037060	J0208	INSONORIZZ. 190x30x85 SP=6 MELAM C/ADES	0,09
19923008000	J0017	MOTORE BY1 II 1200W 230V 064200001	24,78
10133081500	J0209	GUARNIZ. MOTORE INF. SW3 EPDM 30 SH	0,56
10133081600	J0210	GUARNIZ. MOTORE SUP. SW3 EPDM 30 SH	0,56
19933000000	D1442	TONDINO SOCAPRENE D=3	0,26
10109183000	J0211	CALOTTA MOTORE SW3 PP+30%FV NERO NEW	1,14
10133037070	J0212	INSONORIZZ. 245x43 SP=6 MELAM C/ADESIVO	0,09
10133037080	J0213	INSONORIZZ. 125x43 SP=6 MELAM C/ADESIVO	0,09
10133037090	J0214	INSONORIZZ. D. 100 MELAMINA S/ADESIVO	0,09
10133035000	J0011	GUARNIZ. ANTIRICIRCOLO ARIA IN MOUSSE	0,42
10133082610	J0215	FILTRO INTERNO CALOTTA MOTORE HC30PPI	0,13
19930002230	D0011	VITE 3,5x19 TC+ ZN	0,01
10133073000	J0083	FILTRO INGRESSO ARIA TONDO HC10 10 PPI	0,12
10133082500	J0216	FILTRO CARTER INF. MOTORE SW3 HC10 10PPI	0,61
10109147000	J0217	INSERTO A BAIONETTA SW3 ABS GRIGIO 7024	0,06
10103048000	J0218	CARTER INF. MOT. SW3 ABS TRASPARENTE	1,19
10109023100	J0219	AVVOLGICAVO 2600/2 C/CAVO ALIM. 5500mm	8,26
10109131000	J0220	SUPPORTO AVVOLGIC. SW3 ABS+30% FV NERO	0,3
10103045000	J0221	LEVA RINVIO AVVOLG. SW3 ABS NERO	0,1
19939021000	J0222	ASTA PREMI PULS AVVOLGICAVO SW3 ABS NERO	0,1
10109132000	J0223	CHIUSURA PASSAGGIO CAVO SW3 ABS 7024	0,13
10102214030	J0224	RUOTA POST PRO SW3 ABS BLU RAL 5003	1,15
10102214800	J0225	COPERTURA RUOTE POST SW3 GOMMA 70SH NERO	0,83
10109161030	J0226	COPRIRUOTA POST. SW3-A ABS RAL 5003	0,08
10109133100	J0227	SUPPORTO SCHEDA SW3 PA6 30%FV NERO	0,33
10120056000	J0228	SCHEDA MADRE EL. SW3-A 230V TELE. INFRA	22,21
10120057000	J0229	SCHEDA RICEVITORE INFRA SW3-A 230V	6,2
4012005800000	J0230	TELECOMANDO INFRA MONTATO SINGER	6,22
10119010000	J0063	PIOLINO X VASCA OT58	0,28
19930003192	B4244	VITE 3x8 TC+ A-2 INOX	0,02
10121011000	J0232	TAPPO X CONTATTI SW3 ABS GRIGIO 7024	0,09
19930000090	D1095	MOLLA X TUBO S95 -31320018	0,03
10109075200	J0297	PIASTRINA GHIERA SW3 PA6 35%SV 7024 OLD	0,13
19931054100	J0234	ANELLO TENUTA CANALE SW3 POM NERO	0,1
10109134100	J0235	CANALE GIREV. SW3 PA6 30% SV GRIGIO 7024	0,79
19933000030	J0125	TONDINO SOCAPRENE D=3 L=130	0,12
10133081000	J0236	GUARNIZ. A LAB EPDM 50SH x CAN SW3 NERO	0,09
10109135100	J0237	GHIERA SW3 PA6 30%SV GRIGIO 7024 OLD	0,18
10102215100	J0238	RUOTE ANT. SW3 PA6 7% ELASTOMERO 7024	0,17
10109122130	J0239	COPRIRUOTA ANT. SW3 ABS BLU RAL 5003	0,08
19932001040	J0240	TUBO SILICONE NEUTRO 9x14 L=270MM	0,73
10133080000	J0241	GUARNIZ. SUP. CALOTTA ASP SW3 EPDM 5	0,08
10100514001	J0242	COP. SW3-A MONT+FO ABS GRIGIO 7024/7024	8,01
10109122221	J0243	TAPPO CAMINO SW3 ABS TRASP. NEUTRO	0,06
10109122210	J0244	TAPPO CAMINO SW3 ABS BIANCO 9010	0,07
10133081100	J0245	GUARNIZ. USCITA ARIA SW3 EPDM 50SH	0,41
10133082401	J0246	FILTRO HEPA USCITA ARIA SW3 A NEW	3,62
10109103200	J0247	GRIGLIA USCITA ARIA SW3 ABS GRIGIO 7024	0,56
4013000200000	J0249	TUBO SOFFIO FLESSIBILE SW3-A MONTATO	4,55
10109163010	J0250	GRIGLIA SOFFIO SW3 ABS BIANCO	0,66
10103105010	D4098	BOCCHETTA DRESS-FIT TRASP. A-V PICCOLA	0,79
10103167000	D4099	BOCCHETTA DRESS-FIT TRASP. A-V GRANDE	0,79
10109109400	J0251	CERNIERA SX SW3 ABS GRIGIO 7024	0,19

10109109500	J0252	CERNIERA DX SW3 ABS GRIGIO 7024	0,19
10109136010	J0258	SNODO CLIP SW3 POM NERO	0,14
10109137000	J0259	CLIP DX SW3 ABS BIANCO 9010	0,54
10109137100	J0260	CLIP SX SW3 ABS BIANCO 9010	0,54
19930025200	J0261	INSERTO FLESS PER TASTO PA6 NATURALE	0,07
19930036000	J0262	MOLLA X PER TASTI SW3 -31320.047B	0,05
10102020011	J0263	TASTO MOTORE SW3 ABS BIANCO 9010 MOD	0,54
10102020411	J0264	TASTO FUNZIONI SW3 ABS BIANCO 9010 MOD	0,54
19963039010	J0265	ETIC. DISPLAY MOTORE SW3-A BASE PC 5005	0,38
19963040010	J0266	ETIC. TASTO AVVOLG. SW3-A PC 5005	0,38
19921027014	J0267	GEMMA ROSSA EL/6R.3	0,04
19921027016	J0268	GEMMA ARANCIO EL/6R.3	0,04
19930002530	D0010	VITE 3,2x11 TC+ CEM. S/PUNTA	0,01
10102113100	J0269	MANIGLIA PARTE SUPERIORE SW3 ABS NERO	0,29
10102113200	J0270	MANIGLIA PARTE INFERIORE SW3 ABS NERO	0,31
19930033000	J0271	SPINA INOX X MANIGLIA D=4 L=24 ZIG SW3	0,1
10101013010	J0280	CONTENIT. DI RECUPERO SW3-A ABS 7024 OLD	3,36
19933000001	D4125	TONDINO SOCAPRENE D=4,8 +/-0,2	0,26
10101014010	J0272	SEPARATORE CONT. SW3-A ABS GRIGIO 7024	0,53
10109081000	D4082	SPRUZZATORE ACQUA -ASPIRAZIONE	0,4
10119011000	J0273	SONDA LIV. VASCA D=6 L=68.5 SW3	0,21
19933001011	D1794	OR 2,9x1,78 NBR 70SH 2012	0,01
19933001171	D0128	OR 9,25x1,78 NBR 70 2037	0,01
4010051500000	J0275	COP. CONT SW3-A ABS TRASP BLU SINGER	6,11
10133082200	J0276	FILTRO TONDO COP. CONT. SW3 HC10 10 PPI	0,1
4014020000000	J0281	GRU. IMP. SW3-A ARGENTO PER TELECOMANDO	5,54
10103166100	J0282	PENNELLO SNODATO D. 35 SW3 PP NERO	1,24
10103166210	J0283	SPAZZOLA ASP. SW3 NERA SENZA LOGO	4,02
10103207000	J0284	INSERTO FELTRO SPAZZ. ASP. SW3	2,02
10103167100	J0285	BOCCHETTA LANCIA D=35 SW3 NERA	0,29
10103167200	J0286	BOCCHETTA ASP LARGA D=35 C/VEL SW3 NERO	0,6
10103166310	J0287	SPAZZOLA MULTIUSO SW3 SENZA LOGO F01000	1,06
10103207100	J0288	INSERTO ASPIRALI SPAZZ MULT SW3 F01010	1,04
10103208000	J0289	TUBO TELESCOPICO INOX D.36	8,88

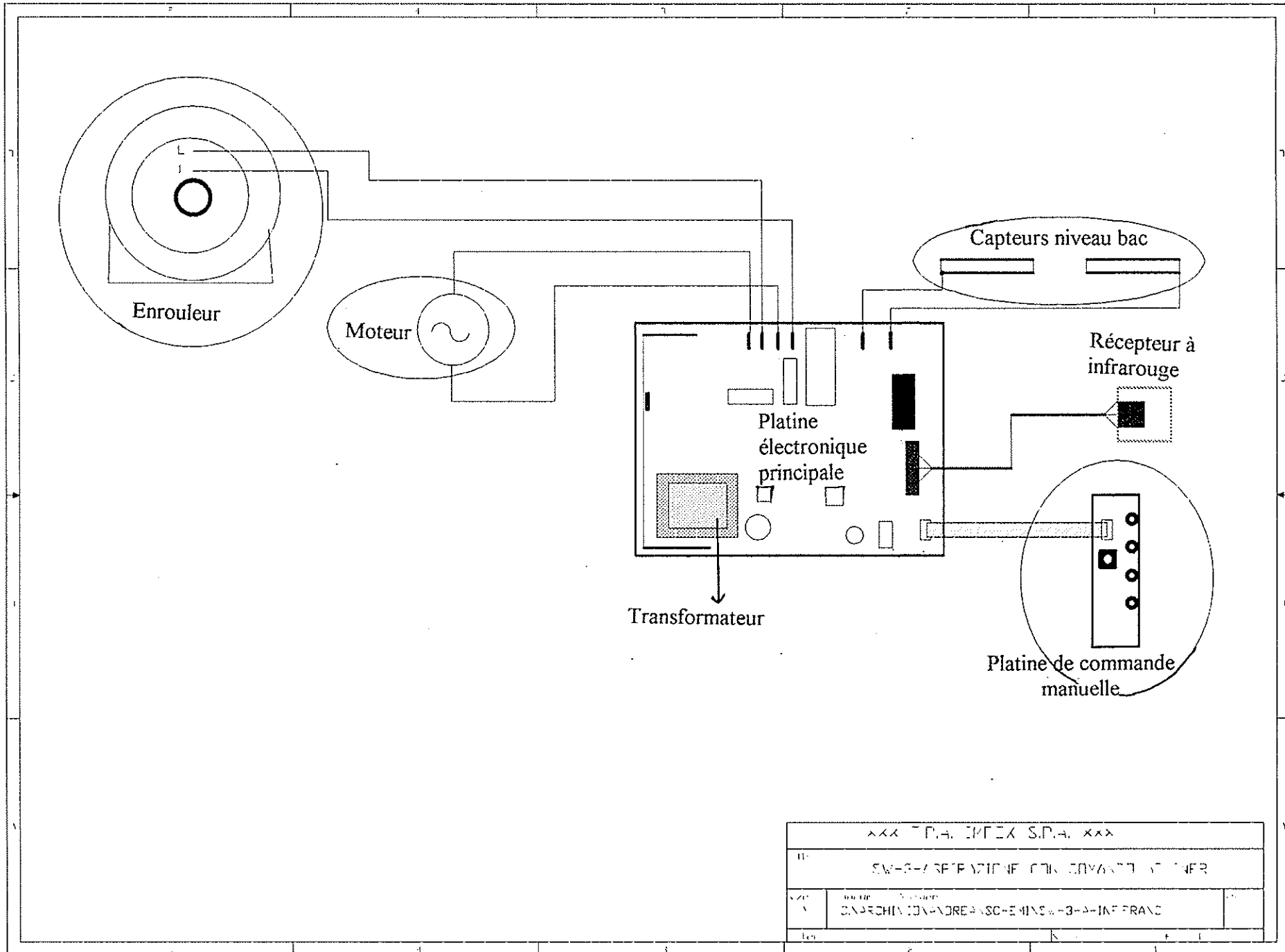


TPA I M P E X s.p.a.
 Descrizione: Gruppo Filtrone Completo
 Codice: 40149001000000
 Tavola n°: 1
 Data: 16/01/02

40149001000000

FILTRE A AIR

ARTICLE	ARTICLE ABREGE	DESCRIPTION
10101018000	J0298	CONTENITORE FILTRO SW3-A-F PP15%T GIALLO
19933000001	D4125	TONDINO SOCAPRENE D=4,8 +/-0,2
10109172000	J0299	CARTER POST. FILTRO SW3-A-F PP15%T GIALL
19933000001	D4125	TONDINO SOCAPRENE D=4,8 +/-0,2
10109174000	J0300	CHIAVE CHIUSURA SW3-A-F NYLON20%FV ROSSO
19930000120	J0301	MOLLA COMPR. D=1.5 DI=19 L=25 INOX
19933001171	D0128	OR 9,25x1,78 NBR 70 2037
40133091000000	J0302	FILTRO PRINC. FILTRONE 0.3 MICRON SW3-AF
10109173000	J0303	CARTER ANT. FILTRO SW3-A-F PP15%T GIALLO
10133089000	J0304	MEMBRANA CHIUS. CANALE EPDM 40SH SW3-A-F
10109179000	J0305	TASSELLO FILET. CHIUS. FILTRO SW3-A-F NY
10109178000	J0306	CANALE D'ASPIRAZIONE SW3-A-F ABS GIALLO
19930002190	B2822	VITE AF 3,5x13 TC ZN
10133090000	J0307	GUARNIZIONE PER CANALE SW3-A-F EPDM 50SH
19933000001	D4125	TONDINO SOCAPRENE D=4,8 +/-0,2
10100521000	J0308	COP. CONT SW3-A-F ABS TRASP/9010 SALD.
10109175000	J0309	BASE PER SACCO PIENO SW3-A-F PST TRASP
10109177000	J0310	INDICATORE SACCO PI. SW3-A-F PP BIANCO
10109177010	J0311	INDICATORE SACCO PI. SW3-A-F PP ROSSO
19930000130	J0312	MOLLA COMPR. D=0.3 DI=7.5 L=45 INOX
10109176000	J0313	CHIUSURA INDIC. SAC. PI. SW3-A-F PP BIAN
10133091000	J0314	FILTRO COPE. FILTRONE HC10 10 PPI



XXX S.P.A. IMPEX S.P.A. XXX	
SW-3-4 SEPARATIONNE CONTOYANTO STONER	
size	no. 111
no.	CONTOYANTO ANDREA ASCHEMIN SW-3-4-IMPFRANC
len	