

INFORMATION  
TECHNIQUE

# SINGER S.A.V.

CONTROLE QUALITE

DESTINATAIRES

S.A.V. X

MARKETING X

MAGASINS X

FRANCHISE X

PRESTATAIRES

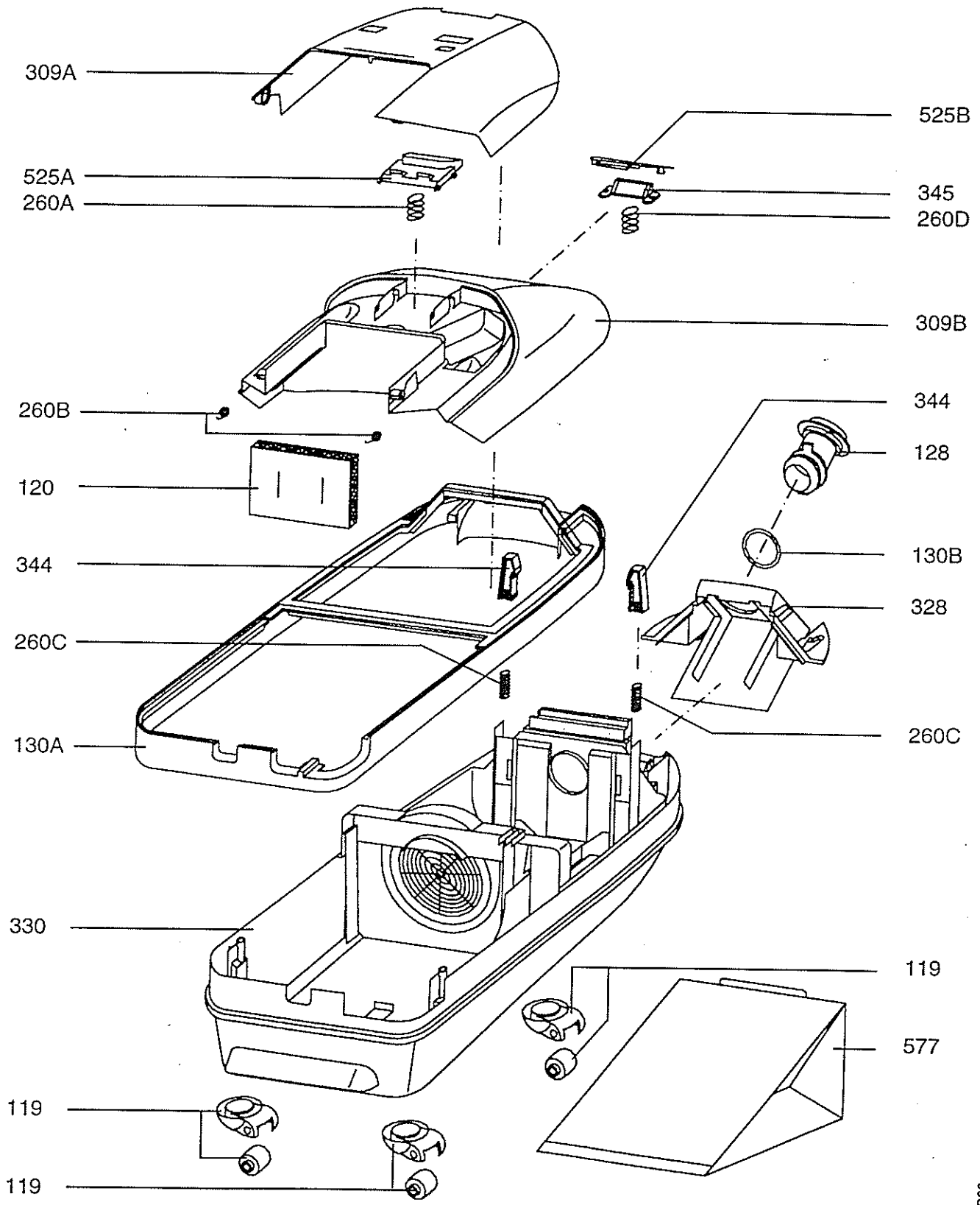
DATE 8/02/99

N°

MATERIEL CONCERNE :

Aspirateur cyclone 3000

ci-joint la vue éclatée du  
- cyclone 3000

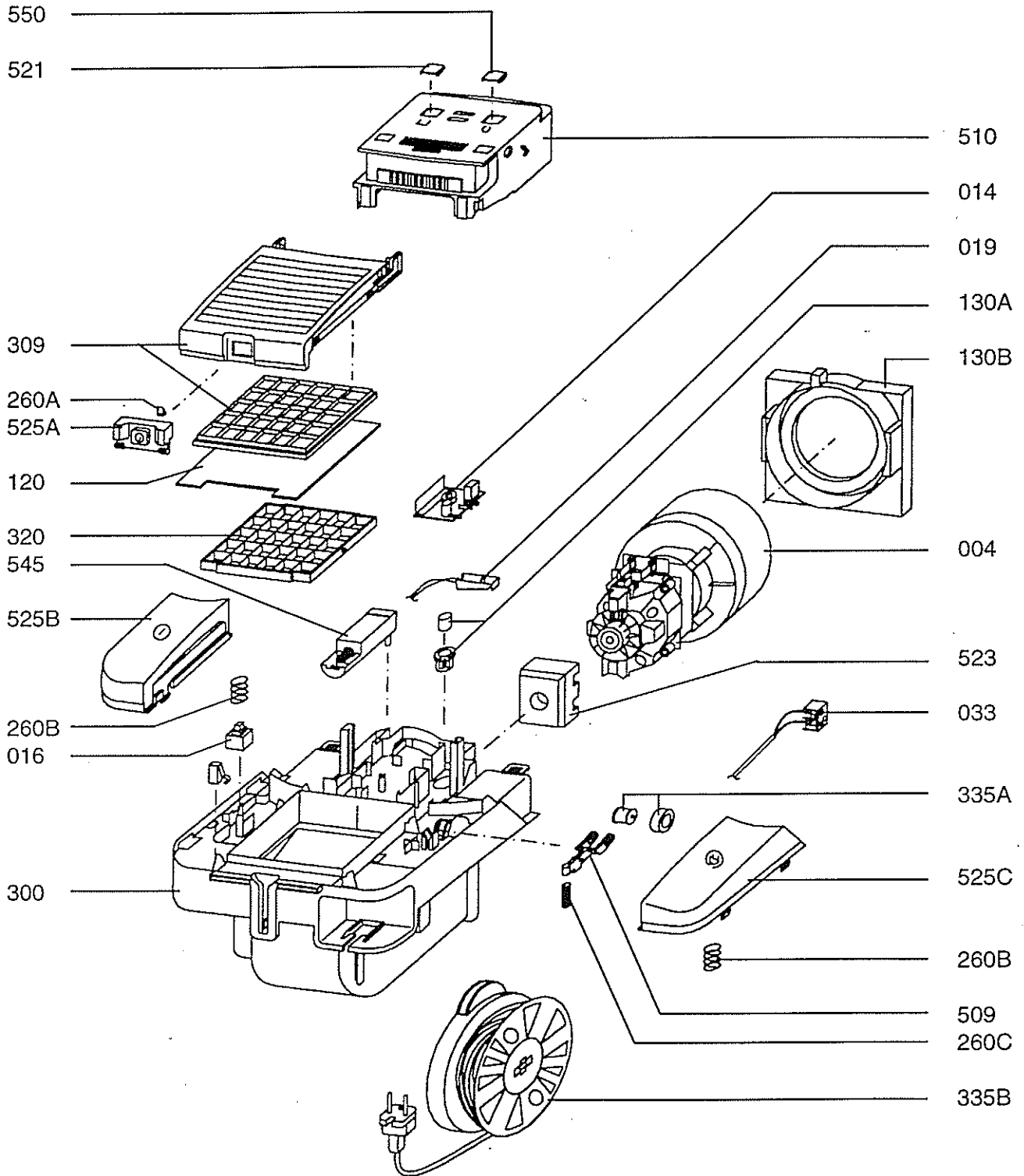


Pos	Référence	PG	Désignation
A =	PNC 900191026	Modèle CYCLONE 3000	
119	109 990 073	24 A	ROULETTE
120	109 613 900	19 A	FILTRE
128	668 091 274	17 A	TUBE
130A	109 602 900	30 A	PARE-CHOCS
130B	668 090 970	11 A	PIECE DE LIAISON
260A	669 808 355	04 A	RESSORT
260B	109 611 900	07 A	RESSORT
260C	569 808 040	04 A	RESSORT
260D	669 808 474	07 A	RESSORT
309A	109 629 400	A	COUVERCLE
309B	109 990 218	A	COUVERCLE
328	109 603 507	A	BANDEAU
330	109 990 072	41 A	BAC
344	668 090 300	07 A	FERMETURE
345	368 091 191	04 A	SERRURE
525A	109 603 409	A	TOUCHE
525B	109 603 809	A	TOUCHE
999	822 949 043	A	MODE D EMPLOI

577

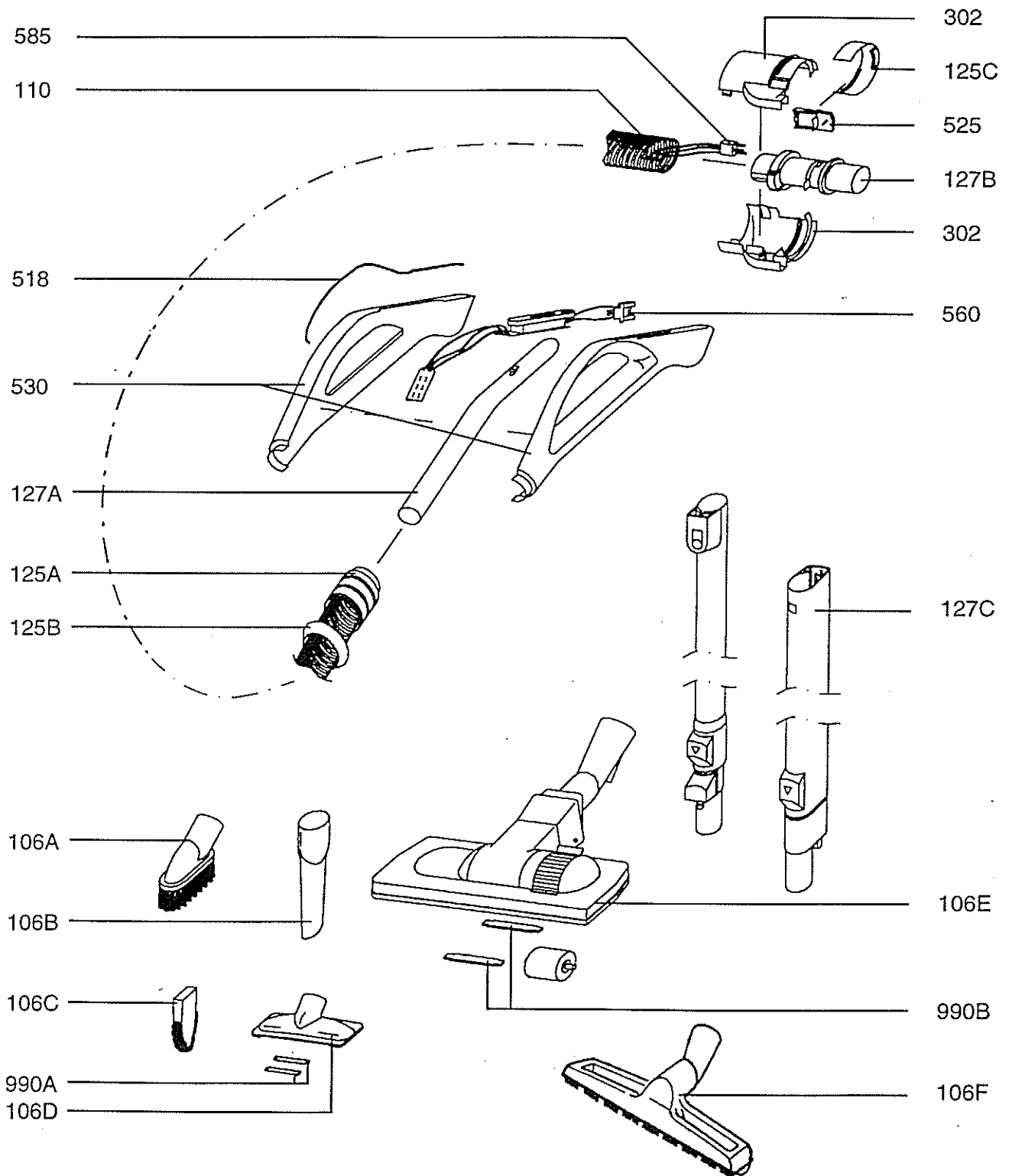
73613

*sau papier*



A = PNC 900191026      Modèle CYCLONE 3000

Pos	Référence	PG	Désignation
004	109 990 071	99 A	MOTEUR
014	109 606 600	35 A	BOITIER ELECTRONIQUE
016	668 901 818	24 A	INTERRUPTEUR
019	109 610 600	19 A	INDICATEUR
033	109 610 700	27 A	RACCORD
120	109 606 000	14 A	MICROFILTRE
130A	668 100 271	06 A	JOINT CAOUTCHOUC
130B	109 602 800	23 A	JOINT
260A	668 100 810	15 A	RESSORT
260B	669 808 355	04 A	RESSORT
260C	669 808 312	A	RESSORT
300	109 990 217	A	CAPOT
309	109 990 076	31 A	COUVERCLE
320	109 604 401	11 A	GRILLE
335A	668 901 439	19 A	FREIN
335B	668 900 610	99 A	ENROULEUR
509	668 455 200	11 A	LEVIER FREIN
510	109 629 500	A	BANDEAU
521	109 604 301	03 A	CAPOT
523	109 627 500	A	AMORTISS.CAOUTCH
525A	109 603 701	09 A	TOUCHE
525B	109 613 500	13 A	TOUCHE
525C	109 613 400	13 A	TOUCHE FREIN
545	109 605 900	23 A	INDICATEUR
550	109 604 302	03 A	CAPOT LAMPE
999A	109 990 124	31 A	FILTRE CHARBON
999B	109 607 500	31 A	PLAQUE ISOLANTE

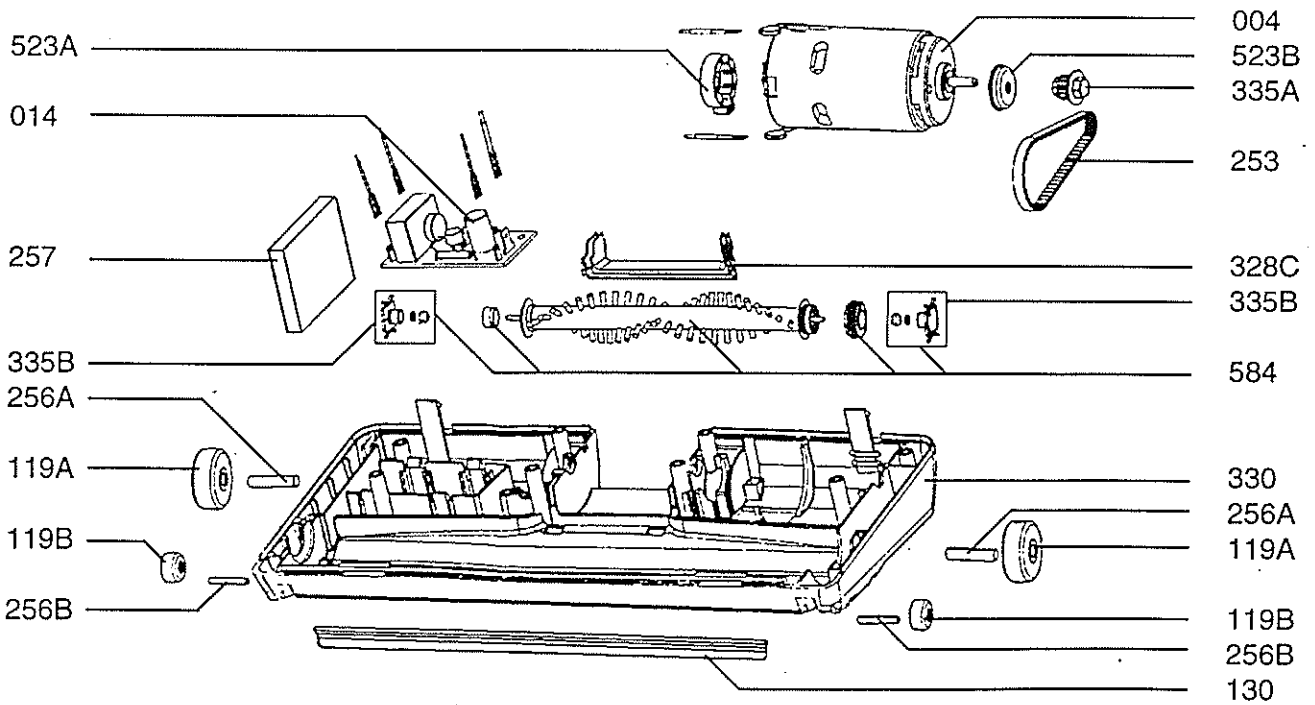
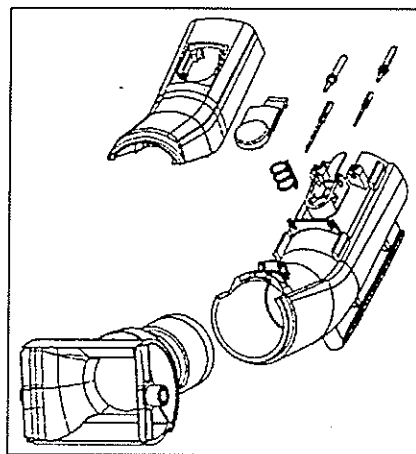
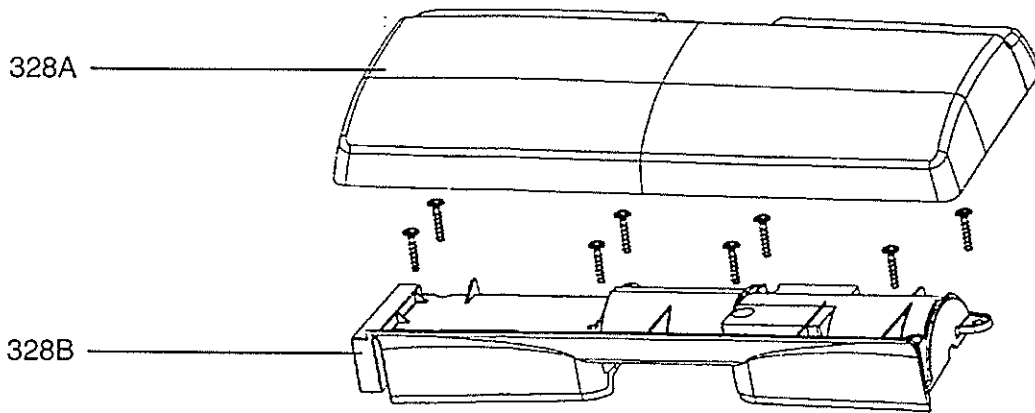


A = PNC 900191026      Modèle CYCLONE 3000

Pos	Référence	PG		Désignation
106A	109 900 200	27	A	BROSSE 32 MM
106B	109 900 101	24	A	SUCEUR ETROIT,32MM,NOIR
106C	668 451 930	24	A	BROSSE
106D	109 990 050	27	A	SUCEUR A CAPITONNAGES,32MM,NOIR
106E	668 900 957	43	A	SUCEUR ,ACCESSOIRES SPÉCIAUX
110	668 098 081	52	A	TUYAU FLEXIBLE
125A	668 098 211	11	A	ANNEAU
125B	668 098 221	13	A	ANNEAU
125C	668 091 162	15	A	ANNEAU ARRET
127A	668 097 304	22	A	TUBE
127B	668 091 103	19	A	DOUILLE
127C	668 901 755	49	A	TELESCOPIQUE
302	668 901 745	26	A	BAC
518	668 097 390	13	A	FIL
525	668 091 123	11	A	TOUCHE
530	668 901 746	36	A	COQUILLE POIGNEE
560	668 097 420	40	A	TELECOMMANDE
585	668 097 360	15	A	RACCORD
990A	668 900 560	99	A	RAMASSE-FILS
990B	668 900 726	17	A	RAMASSE-FIL ,ACCESSOIRES SPÉCIAUX

Flexi Complet:

~~410 668 098 081~~  
410. 109 892. 144





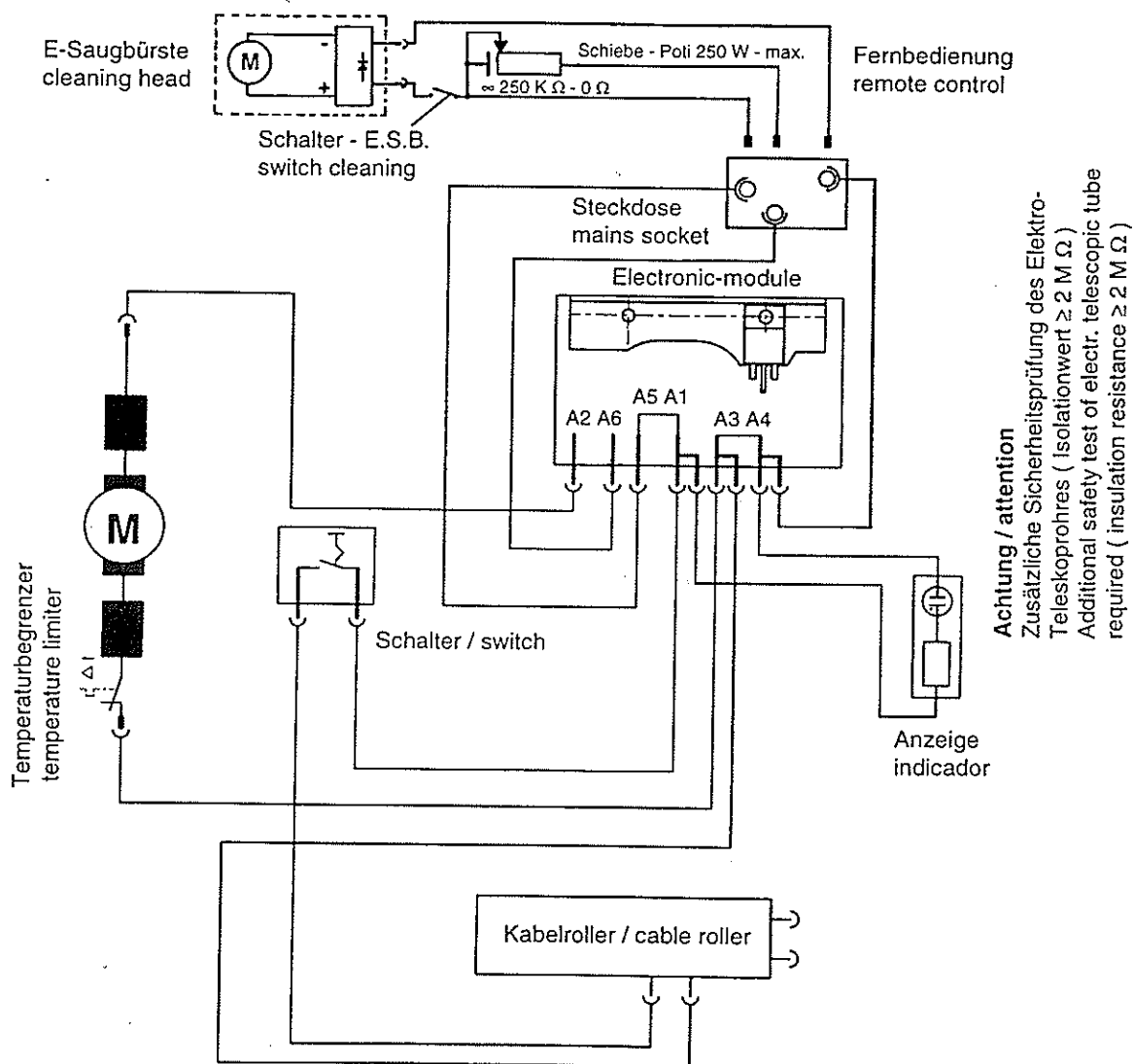
A = PNC 900191026      Modèle CYCLONE 3000

Pos	Référence	PG	Désignation
004	668 900 996	46 A	MOTEUR
014	668 900 854	40 A	BOITIER ELECTRONIQUE
119A	668 900 857	13 A	ROUE 26MM
119B	668 900 858	13 A	ROUE 13MM
128	668 900 859	35 A	PIECE ARTICULEE
130	668 900 868	17 A	JOINT CAOUTCHOUC
253	668 900 864	24 A	COURROIE DENTEE
256A	668 900 683	07 A	AXE 5MM
256B	668 900 703	07 A	AXE 3MM
257	668 900 855	19 A	POIDS
328A	668 900 999	30 A	CARCASSE
328B	668 900 998	25 A	MOTEUR
328C	668 900 865	17 A	CACHE
330	668 900 867	26 A	CARCASSE
335A	668 900 863	19 A	PIGNON
335B	668 900 856	32 A	PALIER
523A	668 900 853	11 A	MOTEUR
523B	668 900 862	11 A	MOTEUR
584	668 900 866	37 A	CYLINDRE DELA BROSSE
999A	668 900 995	55 A	BROSSE „KD 668 454 323
999B	668 900 993	07 A	GOUJON
999C	668 900 669	08 A	CABLE

SINGER

Schaltplan Cyclone 3000 E-Nr. 900 191 026  
Wiring  
diagram

Im Blockierfall schaltet der Motorschutz ( PTC ) nach ca. 6 - 15 sec. ab.  
Rückschaltung nach Netztrennung ca. 60 - 120 sec.  
in case of blockung the motor safety device ( PTC ) switches off after  
6 - 15 sec. Rest after disconnection from the mains ca. 60 - 120 sec.

**Technische Daten:**Staubsauger

Spannung  
Anschlußwert  
mittl. Stromaufnahme  
max. Saugleist. an der Düse  
max. Luftmenge Liter / sec.  
Staubbehälter - Volumen  
max. Motordrehzahl ( Leerlauf )  
min. Unterdruck

**Technical characteristics:**Vacuum cleaner

voltage  
power input  
av. current input  
max. suck power at nozzle  
max. air flow ( lit / sec. )  
capacity dust chamber  
max. motor speed ( no-load )  
min. underpressure

E.S.B. / cleaning head

230 V  
60 W  
0,3 A  
ca. 8600 U / min.

**Achtung / attention**  
Zusätzliche Sicherheitsprüfung des Elektro-  
Teleskoprohres ( Isolationwert  $\geq 2 M \Omega$  )  
Additional safety test of electr. telescopic tube  
required ( insulation resistance  $\geq 2 M \Omega$  )